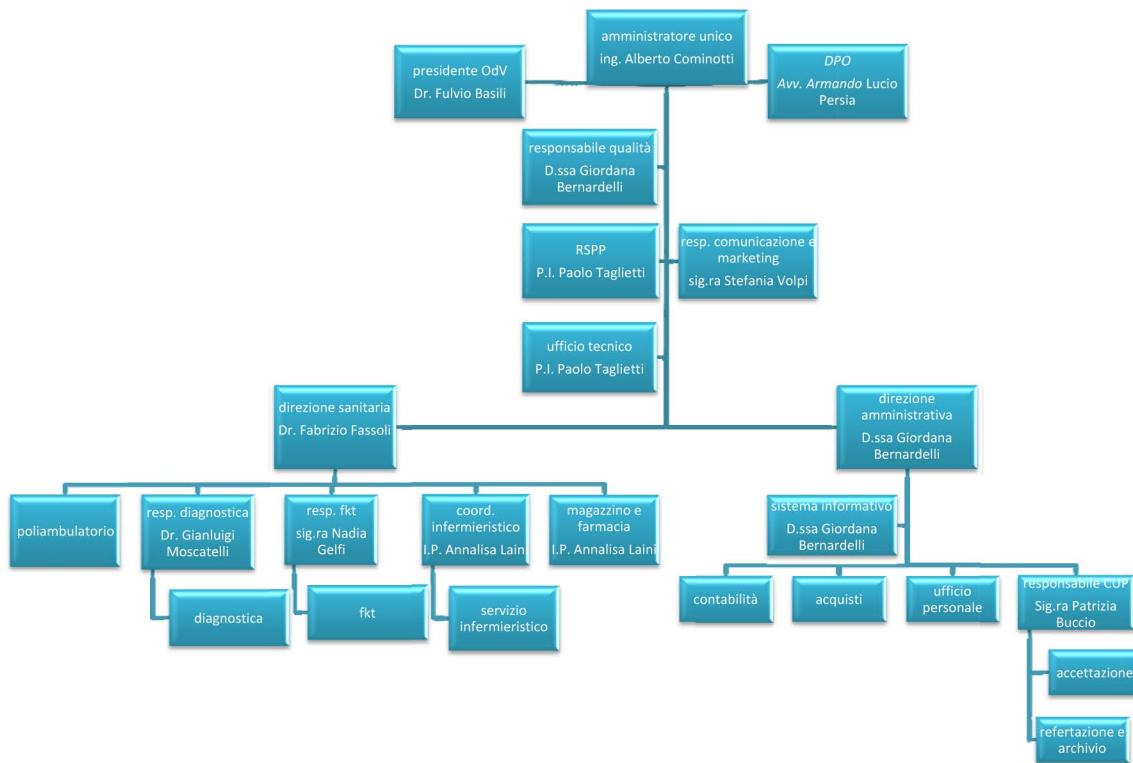


SAN CRISTOFORO GESTIONE CENTRO MEDICO SRL Legge 8 marzo 2017 n. 24 (Legge Gelli) – art. 10 c. 4 "Obbligo di assicurazione"		
Compagnia di Assicurazione	Generali Italia SpA	
Polizza RCT numero	380451615	
Durata	31/08/2018 – 31/12/2019	
Massimali	€ 2.000.000,00	Per ogni sinistro da RCT
	€ 2.000.000,00	Per ogni sinistro da RCO
	€ 2.000.000,00	Massimale aggregato annuo

SAN CRISTOFORO GESTIONE CENTRO MEDICO SRL Legge 8 marzo 2017 n. 24 (Legge Gelli) – art. 4 c. 3 "Risarcimenti erogati nell'ultimo quinquennio, riferiti a eventi e richieste risarcitorie relative al periodo dal 1997 al 2017"			
Anno liquidazione dei risarcimenti	n. risarcimenti liquidati	Importo dei risarcimenti	Anno di accadimento dei sinistri liquidati

NON SONO PRESENTI RISARCIMENTI EROGATI NELL'ULTIMO QUINQUENNIO



1) Le specialità del *Poliambulatorio* sono:

- *Allergologia*
- *Cardiologia*
- *Chirurgia Generale*
- *Chirurgia Vascolare*
- *Chirurgia Plastica*
- *Dermatologia*
- *Medicina Fisica*
- *Oculistica*
- *Ortottica*
- *Oncologia*
- *Ortopedia*
- *Ostetricia-Ginecologia*
- *Otorinolaringoiatria*
- *Urologia*
- *Check-up*

2) Le prestazioni svolte dalla *Diagnostica per Immagini* sono:

- *Radiologia tradizionale*
- *Mammografia digitale*
- *Eco internistica*
- *Eco parti molli*
- *Eco muscolo-scheletrica*
- *Eco ostetrico-ginecologica*
- *Eco Transvaginale*
- *Eco prostatica-transrettale*
- *Eco anche neonatali*
- *Risonanza magnetica articolare*
- *Densitometria ossea*
- *TC Cone Beam*

3) Le prestazioni svolte dalla *Riabilitazione* sono:

- *Rieducazione funzionale*
- *Tecarterapia*
- *Iidrocolonterapia*
- *Ozonoterapia*
- *Terapia del dolore*
- *Terapia con onde d'urto*
- *CRM terapia*
- *Terapie manuali*
- *Terapie strumentali*